

Hospodaření s dešťovou vodou

Nádrž na dešťovou vodu VarioTank



VarioTank je modulová stavebnice umožňující navrhnout a optimalizovat objem nádrže, tvar nádrže a stavební rozměry nádrže.

Nízkoprofilová nádrž na dešťovou vodu VarioTank je vhodná do všech, především problémových lokalit, kdy je stavebně obtížné instalovat klasické nádrže.

Vzhledem k malé hmotnosti jednotlivých dílů není pro sestavení nádrže potřeba žádná mechanizace.

Nízká stavební výška nádrží je výhodná v místech s výskytem podzemní vody, neboť vysoká hladina podzemní vody je nejčastější příčinou poruch podzemních plastových nádrží.



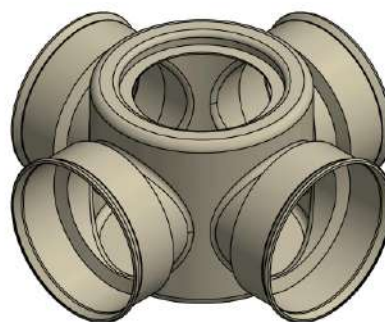
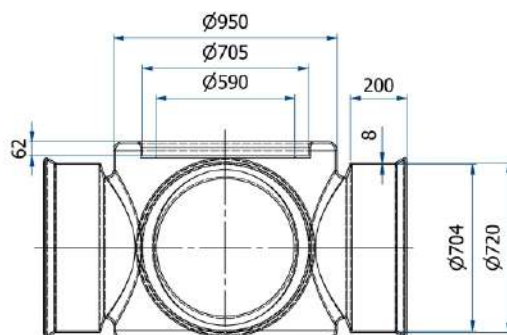
Především se jedná o místa s vysokou hladinou podzemní vody, skalnaté podloží, instalace v místech, kdy je složité provést hluboký výkop, a také malé a stísněné stavební prostory.

Nádrže jsou vhodné pro novou i stávající zástavbu. Malé stavební rozměry umožní využít i jinak obtížně využitelné plochy. Vysoká mechanická odolnost jednotlivých prvků umožňuje instalovat nádrže do pojižděných ploch. Pro mimořádné potřeby je možné dodat díly s vysokou kruhovou tuhostí až SN 16.

V této souvislosti je třeba zmínit, že běžné plastové nádrže, bez ohledu na výrobní technologie, ani zdaleka nedosahují alespoň min. hodnot kruhové tuhosti SN 2.

Minimální kruhová tuhost, tedy odolnost vůči vnějšímu zatížení, je u nádrží VarioTank minimálně SN 4.

Robustnost tohoto řešení umožňuje instalaci bez obetonování, ve většině případů i s možností pro zásyp využít výkopek. Tím se výrazně sníží náklady na osazení.



Sběrný modul
objem 1000 l, hmotnost 48 kg

Hospodaření s dešťovou vodou

Nádrž na dešťovou vodu VarioTank



Vlastnosti a výhody

Výhody nádrží VarioTank jsou nesporné. Ojedinelé řešení umožňuje snadno, rychle a levně navrhnout a instalovat nádrž „na míru“, přesně podle místních podmínek a potřeb.

Nádrže jsou vhodné pro nově budované stavby, kdy je vhodné nádrže osadit v době základních zemních prací bez obavy z následného poškození např. pojížděním stavební techniky.

Pro případy, kdy jsou nádrže dodatečně umísťovány např. k rodinným domům, je velkou výhodou, že nádrže nevyžadují hluboké výkopy a tím je možné nádrže umísťovat k hranicím pozemků a do blízkosti stavebních objektů. Mimořádná mechanická odolnost umožňuje nádrže umísťovat bez dodatečných nákladů i do pojížděných ploch, například do vjezdu garáže.

Modulová koncepce umožňuje v případě potřeby nádrže rozšířit nebo dodatečně doplnit vsakovacími moduly.

Nádrže VarioTank je možné úspěšně využít i v zastavěných městských lokalitách. Především díky tomu, že tato koncepce nemá velké nároky na stavební prostor a hloubku. Modulární koncepce umožňuje dobře využít pro akumulaci a vsakování zelené pásy nebo parky se vzrostlými stromy a pod.

Celková koncepce nádrže VarioTank umožňuje bezproblémovou instalaci i svépomocí, kdy často bývá problém s dodržováním montážních návodů, stavebních a bezpečnostních předpisů.

Potřebné výkopy zpravidla nebudou přesahovat hloubku 1,3 m a tím výrazně zvyšují bezpečnost osob provádějících osazení nádrže. Pro srovnání, hloubka stavební jámy běžné nádrže o objemu 3 až 5 m³ je 1,8 - 2,5 m, s výjimkou nízkoprofilových nádrží.

Robustnost konstrukce nádrže částečně eliminuje i chyby vyvolané nesprávným postupem při montáži a instalaci nádrže.

Součástí systému VarioTank jsou vsakovací moduly a přeřadovací moduly, kdy přebytečná voda v nádrži přeřadává přes přeřadku do vsakovacího modulu - perforované trubky. Pokud jsou využívány systémové vsakovací moduly doporučujeme modul obalit geotextilií a pro obsyp použít dobře propustnou zeminu, typicky štěrk nebo dobře zrněný štěrkopísek.

Příslušenství

Základním příslušenství:

- vstup nábok dešťové vody, DN 110
- vstup čerpadlo, DN 40
- vstup el. chránička, DN 40
- filtrační koš
- plastový poklop o nosnosti 200 kg / 600 kg

Volitelné příslušenství:

- přeřadovací modul
- vsakovací modul
- vstup nouzový přeřad, DN 110

Inovativní a ojedinelé řešení nádrží VarioTank významně rozšiřuje možnosti využívat podzemní nádrže k lepšímu hospodaření s dešťovou vodou.

Nádrže VarioTank lze využívat běžným způsobem, kdy je akumulovaná dešťová voda určena především k závlaze přilehlých pozemků rodinných domů, případně k dalšímu využití v domácnostech.

Další aplikací může být využití nádrží VarioTank ve městské zástavbě, kdy nedostatek prostoru a komplikované stavebně technické podmínky mnohdy znemožňují jímat, využívat a zasakovat dešťové vody přímo v místě. Nádrže VarioTank mohou alespoň dílčím způsobem tento problém řešit.

Technické údaje

Součást	Objem	Hmotnost
sběrná tvarovka	1000 l	48,2 kg
trubka DN/ID 600	282 l/m	15,8 kg/m