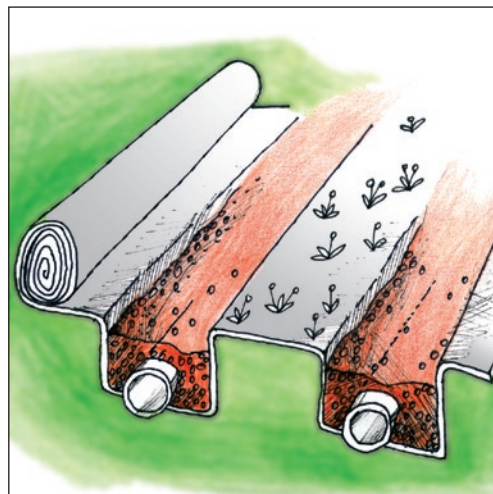




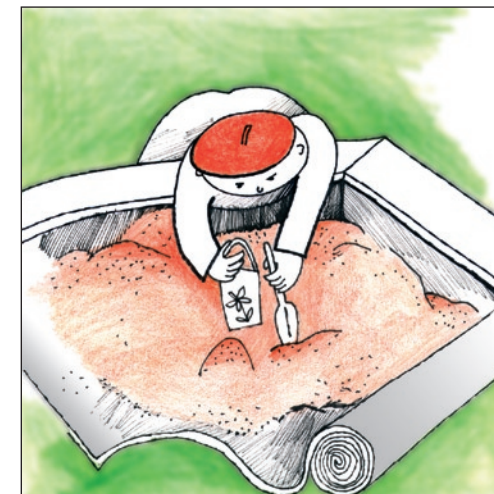
1

Při použití **NETEXHOME** mezi podloží a dlažební písek zůstanou terasové povrchy, vjezdy a cesty rovné a zpevněné.



3

Obložením drenážního výkopu **NETEXHOME** je ochrana drenážního tělesa a jeho filtrační a odvodňovací funkce dlouhodobě zajištěna.



5

Separáčn a filtrační vlastnost **NETEXHOME** je velice vhodná při budování pískovišť. **NETEXHOME** odděluje písek od podloží a proto nedochází k jeho znečištění.

Výztužná, filtrační a separáčn vlastnost netkané textilie **NETEXHOME** se využije při budování komunikací. Silnice a cesty jsou pevné a nedochází k jejich deformaci.

2

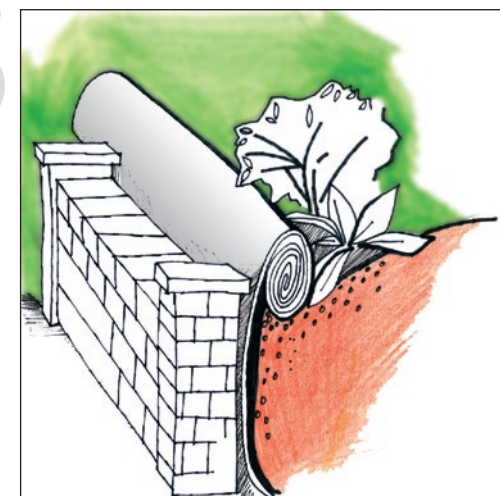


NETEXHOME chrání trávu, povrchy a jiné citlivé plochy před znečištěním.

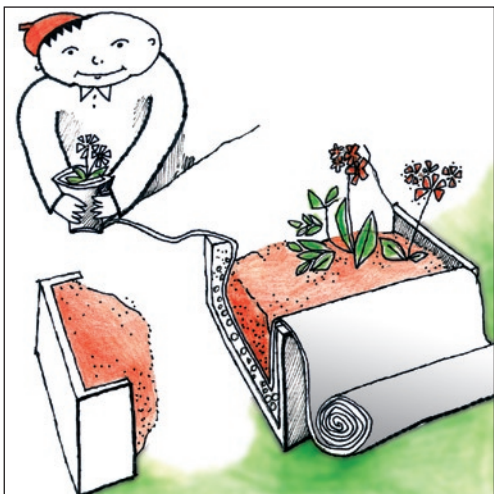
4



6



U opěrných zdí a palisád separuje **NETEXHOME** zeminu, nebo jiné materiály a zároveň zabraňuje jejich prostupu skrz štěrbinu.



7

Při budování rostlinných koryt a zahradních květináčů zajistí separační vlastnost **NETEXHOME** oddělení štěrkopísku a zeminy a zabrání jejich promísení.



NETEXHOME



materiál pro **dům** a **zahradu**

NETEXHOME

CHRÁNÍ
 VYZTUŽUJE
 SEPARUJE
 FILTRUJE

